

จดหมายข่าว



ประชาสัมพันธ์

สหกรณ์ออมทรัพย์กรมควบคุมโรค จำกัด

ฉบับที่ 1/2569 ประจำเดือนมกราคม - มีนาคม 2569

26 กุมภาพันธ์ วันสหกรณ์แห่งชาติ

วันสำคัญที่ชาวสหกรณ์ทั่วประเทศร่วมกันน้อมรำลึกถึงพระกรุณาธิคุณของ พระราชวรวงศ์เธอ กรมหมื่นพิทยาลงกรณ์ ผู้ทรงวางรากฐานการสหกรณ์ไทย และได้รับการถวายพระสมัญญา

“พระบิดาแห่งการสหกรณ์ไทย”

วันสหกรณ์แห่งชาติถือกำเนิดจากการจัดตั้งสหกรณ์แห่งแรกของไทย เมื่อวันที่ 26 กุมภาพันธ์ พ.ศ. 2459 เพื่อส่งเสริมการรวมกลุ่มช่วยเหลือซึ่งกันและกันอย่างเป็นธรรม

**ร่วมสืบสานพระปณิธาน
พัฒนาสหกรณ์ไทยให้มั่นคง
โปร่งใส และยั่งยืน**



เชิญชวนบุคลากรกรมควบคุมโรคทุกท่าน สมัครเป็นสมาชิกสหกรณ์ออมทรัพย์กรมควบคุมโรค จำกัด เพื่อร่วมกันสร้างชุมชนแห่งการออมและความมั่นคงในอนาคต สมาชิกสามารถใช้สิทธิประโยชน์ต่างๆ เช่น เงินกุดอกเบี้ยต่ำ เงินรับฝากดอกเบี่ยสูง สวัสดิการต่างๆ และกิจกรรมอื่นๆ ที่สหกรณ์ฯ จัดขึ้นเฉพาะสมาชิก

สหกรณ์ฯ ให้บริการด้านใดบ้าง?

1. ออมเงิน

- ในรูปแบบทุนเรือนหุ้น (หุ้นละ 10.- บาท) ขึ้นต่ำ 60 หุ้น หรือ 600.- บาทต่อเดือน สูงสุด 100 หุ้น หรือ 1,000.- บาทต่อเดือน **เป็นไปตามเงื่อนไขที่สหกรณ์กำหนด**

ผลตอบแทน คือ เงินปันผล อัตราเฉลี่ยร้อยละ 6 ของทุนเรือนหุ้น (ไม่เสียภาษี)

2. เงินรับฝากจากสมาชิก

ปัจจุบันเปิดรับเงินฝาก 2 ประเภท คือ ประเภทออมทรัพย์ (เล่มสีเหลือง) และประเภทประจำสะสมทรัพย์ (เล่มสีเขียว)

3. ให้สมาชิกกู้ยืมเงิน

อัตราดอกเบี้ยร้อยละ 6.55 ต่อปี (สิ้นปีได้รับเงินเฉลี่ยคืน)

4. ศูนย์ประสานงานฯ

สสรท.(ล้านที่ 1), กสรท.(ล้านที่ 2-4), สส.ชสอ. (6 แส่น) และ สส.สก. (4.5 แส่น)

5. ทุนสวัสดิการเพื่อจัดสรรให้แก่สมาชิก

เช่น เพื่อช่วยเหลือสมาชิกผู้ประสบอุบัติเหตุหรือสาธารณภัย, เพื่อการศึกษาของบุตรสมาชิก, เพื่อสงเคราะห์เกี่ยวกับศพของสมาชิกและครอบครัว, เกษียณอายุราชการ

ในฐานะสมาชิกสหกรณ์มีสิทธิอะไรบ้าง?

- เข้าประชุมใหญ่เพื่อเสนอความคิดเห็นหรือออกเสียงลงคะแนน
- เข้าชื่อเรียกประชุมใหญ่วิสามัญ
- เสนอหรือได้รับเลือกตั้งเป็นกรรมการดำเนินการสหกรณ์หรือผู้ตรวจสอบกิจการสหกรณ์
- ได้รับบริการทางธุรกิจและทางวิชาการจากสหกรณ์
- รับสวัสดิการจากทางสหกรณ์ฯ
- เข้าร่วมกิจกรรมต่างๆของสหกรณ์ เช่น กิจกรรมตอบคำถามจดหมายข่าว กิจกรรมสุขสันต์วันเกิด
- สิทธิอื่นๆ ที่กำหนดไว้ในข้อบังคับและระเบียบของสหกรณ์

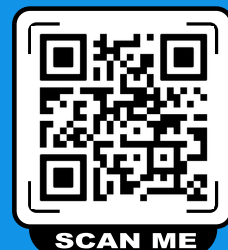
คุณสมบัติของสมาชิก

1. เป็นผู้เห็นชอบในวัตถุประสงค์ของสหกรณ์
2. เป็นบุคคลธรรมดา สัญชาติไทย และบรรลุนิติภาวะ
3. เป็นบุคคลที่มีคุณสมบัติอย่างใดอย่างหนึ่ง ดังต่อไปนี้
 - ก. เป็นข้าราชการ ข้าราชการบำนาญ ลูกจ้างประจำ ลูกจ้างบำเหน็จรายเดือน พนักงานของรัฐ ลูกจ้างชั่วคราว พนักงานอื่นๆ ในหน่วยงานที่สังกัดหรือเคยสังกัดกรมควบคุมโรค หรือกรมควบคุมโรคติดต่อ หรือ
 - ข. เป็นราชการที่ได้รับคำสั่งให้รักษาราชการตำแหน่ง สังกัดกรมควบคุมโรค ให้อยู่ในดุลยพินิจของคณะกรรมการดำเนินการพิจารณาเป็นรายๆ ไป หรือ
 - ค. เป็นผู้จัดการและเจ้าหน้าที่สหกรณ์ออมทรัพย์กรมควบคุมโรค จำกัด
4. เป็นผู้มีความประพฤติและนิสัยดีงาม
5. มิได้เป็นสมาชิกในสหกรณ์ออมทรัพย์อื่น
6. เป็นผู้มีเงินได้รายเดือน หรือเงินได้ประจำที่หน่วยงานต้นสังกัดสามารถหักเงิน ณ ที่จ่ายส่งให้แก่สหกรณ์ได้

ร่วมสร้างความมั่นคงทางการเงินไปด้วยกันกับสหกรณ์ฯ

สมัครได้แล้ววันนี้

โดยทำหนังสือจากหน่วยงานต้นสังกัด
ผ่านผู้ประสานงานสหกรณ์ฯ แต่ละหน่วยงาน
ติดต่อสอบถามเพิ่มเติมได้ในวันและเวลาทำการ



SCAN ME

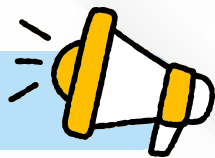
ดาวน์โหลดใบสมัคร

ผลการดำเนินงาน

ข้อมูล ณ 31 มีนาคม 2569

สินทรัพย์รวม	4,426,577,411.01	บาท
ทุนเรือนหุ้น	1,776,617,700.00	บาท
เงินรับฝากจากสมาชิก	1,920,557,901.32	บาท
เงินให้สมาชิกกู้	3,341,858,848.77	บาท
รายได้	55,348,778.46	บาท
ค่าใช้จ่าย	3,739,217.46	บาท
กำไรสุทธิ	51,609,561.00	บาท
จำนวนสมาชิก	7,057	คน

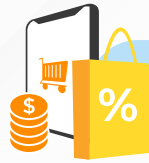
ประกาศ



สหกรณ์ฯ ขอความร่วมมือท่านสมาชิกที่ประสงค์ กู้เงินกับสหกรณ์ฯ ดำเนินการ ดังนี้

1. สัญญาเงินกู้ หากมีการแก้ไข "**ห้ามใช้น้ำยาบล
คำพิด**" ใช้ขีดฆ่าและเซ็นชื่อกำกับเท่านั้น
2. สำเนาบัตรประชาชน สำเนาบัตรข้าราชการ ที่
แบบประกอบสัญญาเงินกู้ หากบัตรหมดอายุ ต้องทำ
บัตรใหม่ให้เรียบร้อย แล้วนำสำเนาบัตรฉบับใหม่แบบใน
สัญญาเงินกู้
3. สัญญาเงินกู้ทุกประเภท ขอให้สมาชิกส่งผ่านผู้
ประสานงานสหกรณ์ต้นสังกัดตรวจสอบความถูกต้อง
ครบถ้วน ก่อนส่งสหกรณ์ฯ เว้นแต่ข้าราชการบำนาญ
ส่งตรงมาที่สหกรณ์ฯ หรือผ่านต้นสังกัดเดิมได้
4. ห้ามใช้ปากกาลบได้ใบเอกสารเงินกู้หรือเอกสารอื่นๆ
5. ไม่ต้องลงวันที่ในหนังสือเงินกู้และคำประกัน

****กรณีเอกสารกู้เงินไม่เป็นไปตามเงื่อนไขข้างต้น ขอสงวน
สิทธิ์ยังไม่อนุมัติเงินกู้****



ตลาดนัดสหกรณ์ออนไลน์

สหกรณ์ออมทรัพย์กรมควบคุมโรค จำกัด เปิดพื้นที่ให้
สมาชิก ได้จำหน่ายสินค้าและบริการผ่านช่องทาง LINE
OPEN CHAT เพื่อส่งเสริมและเป็นช่องทางให้สมาชิกสร้าง
รายได้เสริม



สแกนเพื่อ
อ่านกติกาการเข้าร่วม



สแกนเพื่อ
ลงทะเบียนจำหน่ายสินค้า



สแกนเพื่อเข้าร่วมกลุ่ม
"ตลาดนัดสหกรณ์ออนไลน์"

เปลี่ยนแปลงข้อมูลตนเอง อย่าลืม!!! แจ้งสหกรณ์ทราบ

เพื่อประโยชน์ของสมาชิก

- รับเอกสารสำคัญต่างๆ
- รับของรางวัลกิจกรรมต่างๆของสหกรณ์ฯ



วิธีการแจ้งเปลี่ยนแปลงข้อมูลสมาชิก

1. ดาวันีโหลดแบบฟอร์ม
2. กรอกข้อมูล แบบเอกสารหลักฐานการเปลี่ยนแปลง
ข้อมูล พร้อมลงลายมือชื่อ
3. ส่งเอกสารให้สหกรณ์ฯ

ที่อยู่สหกรณ์

สหกรณ์ออมทรัพย์กรมควบคุมโรค จำกัด
กรมควบคุมโรค กระทรวงสาธารณสุข
อาคาร 4 ชั้น 2 88/21 ถนนติวานนท์
ตำบลตลาดขวัญ อำเภอเมือง
จังหวัดนนทบุรี 11000



เปิดรับเงินฝาก



ประเภทเงินฝากออมทรัพย์ (เล่มสีเหลือง)

- อัตราดอกเบี้ยร้อยละ 1.50 ต่อปี
- เปิดบัญชีขั้นต่ำ 1,000.- บาท
- ไม่จำกัดการฝาก-ถอนต่อเดือน
- ไม่เสียภาษี

**รับดอกเบี้ยปีละ 2 ครั้ง
30 มิถุนายนและ 31 ธันวาคม (ยกเว้น)

ประเภทเงินฝากประจำสะสมทรัพย์ (เล่มสีเขียว)

ระยะเวลา
24 เดือน

อัตราดอกเบี้ย
ร้อยละ **2.50** ต่อปี

เงื่อนไขและหลักเกณฑ์ ดังนี้

- เจ้าของบัญชีต้องเป็นสมาชิกสหกรณ์ และจะเปิดบัญชีเงินฝาก ได้เพียง 1 บัญชี
- การฝากต้องฝากเท่ากันทุกเดือนๆละ 1 ครั้ง วันใดก็ได้ภายในเดือนนั้น จำนวนเงินไม่ต่ำกว่า 200.- บาท แต่ไม่เกิน 25,000.- บาท ระยะเวลาฝากต้องเท่ากับ 24 เดือน
- การส่งเงินเข้าฝากในบัญชีเงินฝาก สามารถกระทำได้ ดังนี้
 - ฝากโดยโอนเงินผ่านธนาคารกรุงไทย จำกัด สาขาตวานนท์ 3 ที่บัญชีเลขที่ 130-135411-2 ชื่อบัญชีสหกรณ์ออมทรัพย์กรมควบคุมโรค จำกัด
 - รับโอนจากบัญชีเงินฝากประเภทอื่นที่เปิดไว้กับสหกรณ์ของผู้ฝากเองเป็นงวดรายเดือน
 - หักจากเงินได้รายเดือน โดยแจ้งความประสงค์เป็นหนังสือไว้กับสหกรณ์
- สมาชิกในรายที่มีบัญชีเงินฝากประจำสะสมทรัพย์ (O2) อยู่ก่อนประกาศฉบับนี้ ให้ฝากต่อตามเงื่อนไขและอัตราดอกเบี้ยเดิมจนครบกำหนดปิดบัญชี
- ให้ยกเลิกโครงการเงินฝากประจำสะสมทรัพย์ (O2)

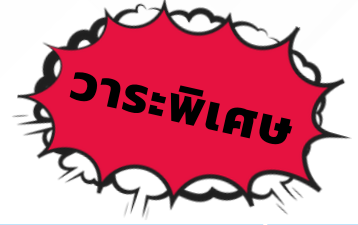


**รับสมัครสมาชิกสมาคมสถาปนากิจสงเคราะห์
สมาชิกสหกรณ์ออมทรัพย์สาธารณสุขไทย (สสรท.) (ลั๊นที่ 1)**

เงินสงเคราะห์ล่วงหน้า + ค่าบำรุง = 6,040.- บาท

รับสมัครทุกวันที่ 1 - 25 ของทุกเดือน

ทั้งประเภทสามัญและสมทบ บิดา มารดา อายุไม่เกิน 54 ปีบริบูรณ์ในวันสมัคร และสุขภาพแข็งแรง



รับสมัครสมาชิกประเภทสามัญและสมทบ

อายุเกิน 54 ปี แต่ไม่เกิน 60 ปี

อายุของสมาชิก ณ วันสมัคร	ค่าสมัคร	ค่าบำรุงรายปี	เงินสงเคราะห์ ล่วงหน้า	เงินสมทบกองทุนเพื่อความ มั่นคงรอบสมัครวาระพิเศษ	รวมเป็นเงิน ทั้งสิ้น
อายุ 55 ปี	20 บาท	20 บาท	6,000 บาท	5,600 บาท	11,640 บาท
อายุ 56 ปี	20 บาท	20 บาท	6,000 บาท	11,100 บาท	17,140 บาท
อายุ 57 ปี	20 บาท	20 บาท	6,000 บาท	16,600 บาท	22,640 บาท
อายุ 58 ปี	20 บาท	20 บาท	6,000 บาท	21,400 บาท	27,440 บาท
อายุ 59 ปี	20 บาท	20 บาท	6,000 บาท	25,900 บาท	31,940 บาท
อายุ 60 ปี	20 บาท	20 บาท	6,000 บาท	29,900 บาท	35,940 บาท



**รับสมัครสมาชิกกองทุนสวัสดิการสมาชิก
ของสหกรณ์ออมทรัพย์สาธารณสุขไทย (กสรท.) (ลั๊นที่ 2-5)**

รับสมัครทุกวันที่ 1 - 25 ของทุกเดือน

รับสมัครสมาชิกอายุ 20 - 59 ปี และต้องเป็นสมาชิก สสรท. รับสมทบบิดา มารดา อายุไม่เกิน 54 ปี

ประจำเดือน	วันที่สมัคร พร้อมใบสมัคร ในระบบกองทุน	วันที่สมัคร การเป็นสมาชิก ล่วงหน้า	วันที่สมัคร การเป็นสมาชิก สมทบในงวด (งวดก่อนหน้า) ด้วย 20	วันที่สมัคร การเป็นสมาชิก ล่วงหน้า ด้วย 30	ค่าสมัคร ทุก ลั๊นที่ 2 และ ลั๊นที่ 4 (บาท / บาท)	กสรท. ลั๊นที่ 2		กสรท. ลั๊นที่ 3		กสรท. ลั๊นที่ 4		กสรท. ลั๊นที่ 5 (จุดพิเศษ)			
						ค่าสมัคร เป็น บาท	เงิน เป็น บาท	ค่าสมัคร เป็น บาท	เงิน เป็น บาท	ค่าสมัคร เป็น บาท	เงิน เป็น บาท	วันที่สมัคร การเป็นสมาชิก ล่วงหน้า	ค่าสมัคร เป็น บาท	ค่าสมัคร เป็น บาท	เงิน เป็น บาท
ธ.ค. 68	1-25 ธ.ค. 68	1 ม.ค. 69	1 ม.ค. 71	1 ม.ค. 72	100.-	6,900.-	7,000.-	3,200.-	3,300.-	2,700.-	2,800.-	1 ม.ค. 69	100.-	900.-	1,000.-
ม.ค. 69	1-25 ม.ค. 69	1 ก.พ. 69	1 ก.พ. 71	1 ก.พ. 72	100.-	6,500.-	6,600.-	3,000.-	3,100.-	2,500.-	2,600.-	1 ก.พ. 69	100.-	850.-	950.-
ก.พ. 69	1-25 ก.พ. 69	1 มี.ค. 69	1 มี.ค. 71	1 มี.ค. 72	100.-	6,100.-	6,200.-	2,800.-	2,900.-	2,300.-	2,400.-	1 มี.ค. 69	100.-	800.-	900.-
มี.ค. 69	1-25 มี.ค. 69	1 เม.ย. 69	1 เม.ย. 71	1 เม.ย. 72	100.-	5,700.-	5,800.-	2,600.-	2,700.-	2,100.-	2,200.-	1 เม.ย. 69	100.-	750.-	850.-
เม.ย. 69	1-25 เม.ย. 69	1 พ.ค. 69	1 พ.ค. 71	1 พ.ค. 72	100.-	5,300.-	5,400.-	2,400.-	2,500.-	1,900.-	2,000.-	1 พ.ค. 69	100.-	700.-	800.-
พ.ค. 69	1-25 พ.ค. 69	1 มิ.ย. 69	1 มิ.ย. 71	1 มิ.ย. 72	100.-	4,900.-	5,000.-	2,200.-	2,300.-	1,700.-	1,800.-	1 มิ.ย. 69	100.-	650.-	750.-
มิ.ย. 69	1-25 มิ.ย. 69	1 ก.ค. 69	1 ก.ค. 71	1 ก.ค. 72	100.-	4,400.-	4,500.-	2,000.-	2,100.-	1,500.-	1,600.-	1 ก.ค. 69	100.-	600.-	700.-
ก.ค. 69	1-25 ก.ค. 69	1 ส.ค. 69	1 ส.ค. 71	1 ส.ค. 72	100.-	3,900.-	4,000.-	1,800.-	1,900.-	1,300.-	1,400.-	1 ส.ค. 69	100.-	500.-	600.-
ส.ค. 69	1-25 ส.ค. 69	1 ก.ย. 69	1 ก.ย. 71	1 ก.ย. 72	100.-	3,400.-	3,500.-	1,600.-	1,700.-	1,100.-	1,200.-	1 ก.ย. 69	100.-	400.-	500.-
ก.ย. 69	1-25 ก.ย. 69	1 ต.ค. 69	1 ต.ค. 71	1 ต.ค. 72	100.-	2,900.-	3,000.-	1,400.-	1,500.-	900.-	1,000.-	1 ต.ค. 69	100.-	300.-	400.-
ต.ค. 69	1-25 ต.ค. 69	1 พ.ย. 69	1 พ.ย. 71	1 พ.ย. 72	100.-	2,400.-	2,500.-	1,200.-	1,300.-	700.-	800.-	1 พ.ย. 69	100.-	200.-	300.-
พ.ย. 69	1-25 พ.ย. 69	1 ธ.ค. 69	1 ธ.ค. 71	1 ธ.ค. 72	100.-	1,900.-	2,000.-	1,000.-	1,100.-	500.-	600.-	1 ธ.ค. 69	100.-	100.-	200.-



วาระพิเศษ กสรท. (ล้านที่ 2)

รับสมัครสมาชิกประเภทสามัญ ที่มีอายุเกิน 59 ปี แต่ไม่เกิน 64 ปี
และรับประเภทสมทบบิดา มารดา อายุไม่เกิน 54 ปี

อายุของสมาชิกณวันสมัคร (ปี)	ค่าเบี้ยประกันชีวิต (บาท)	เงินสมทบกองทุนเพื่อความมั่นคง (บาท)
60		6,900.-
61	ขึ้นอยู่กับรอบการรับสมัครสมาชิก หรือตามประกาศของ กสรท.	13,200.-
62		18,700.-
63		24,200.-
64		29,700.-

สมาคมพานกิจสงเคราะห์สหกรณ์สมาชิกของ ชุมนุมสหกรณ์ออมทรัพย์แห่งประเทศไทย (สส.ชสอ.)

เปิดรับสมัครสมาชิก (วาระปกติ) วันที่ 1 - 31 ของทุกเดือน

คุณสมบัติผู้สมัครประเภทสามัญและสมทบ คู่สมรส บิดา มารดา บุตร (ที่บรรลุนิติภาวะ) บุตรบุญธรรม

- เป็นสมาชิกสหกรณ์ออมทรัพย์กรมควบคุมโรค จำกัด
- มีสุขภาพร่างกายแข็งแรงสมบูรณ์ ณ วันที่สมัคร
- อายุไม่เกิน 55 ปี (ผู้เกิดตั้งแต่วันที่ 1 มกราคม พ.ศ. 2514 เป็นต้นไป)

สมาคมพานกิจสงเคราะห์สมาชิกสหกรณ์ออมทรัพย์ไทย (สส.สก.)

เปิดรับสมัครสมาชิกอายุตั้งแต่ 20 - 70 ปี (เกิด พ.ศ. 2497 - 2548)

เปิดรับทุกวัน ที่ 1 - 31 ของทุกเดือน

เงื่อนไขการสมัคร

- สมาชิกสามัญต้องเป็นสมาชิกของ สสรท.หรือ สส.ชสอ.
- รับสมทบบิดา มารดา คู่สมรส บุตร
- มีสุขภาพร่างกายแข็งแรงสมบูรณ์ ณ วันที่สมัคร

ค่าสมัครแรกเข้า
12,150.- บาท

สมาชิกเสียชีวิตจะได้รับเงินสงเคราะห์

450,000.- บาท

(เริ่ม 1 มกราคม 2567)

**ท่านที่ประสงค์สมัครสมาชิก สสรท., กสรท, สส.ชสอ., สส.สท.
สามารถโอนเงินเข้าบัญชี**

ชื่อบัญชี : สมาคมสถาปนิกสยามในพระบรมราชูปถัมภ์
 ออมทรัพย์สาธารณสุขไทย ศูนย์ประสาน
 งานสหกรณ์ออมทรัพย์กรมควบคุมโรค
 จำกัด
 ธนาคารกรุงไทย สาขาติวานนท์
 ประเภทออมทรัพย์
เลขที่บัญชี 130-0-16769-6
 (ลันที่ 1-4)

ชื่อบัญชี : สมาคมสถาปนิกสยามในพระบรมราชูปถัมภ์
 ชุมชุมสหกรณ์ออมทรัพย์แห่งประเทศไทย
 ศูนย์ประสานงาน สหกรณ์ออมทรัพย์
 กรมควบคุมโรค จำกัด
 ธนาคารกรุงไทย สาขาติวานนท์
 ประเภทออมทรัพย์
เลขที่บัญชี 130-0-16771-8
 (6 แसन, สส.สท.)

ภาพกิจกรรม

การสรรหาคณะกรรมการดำเนินการ ชุดที่ 40

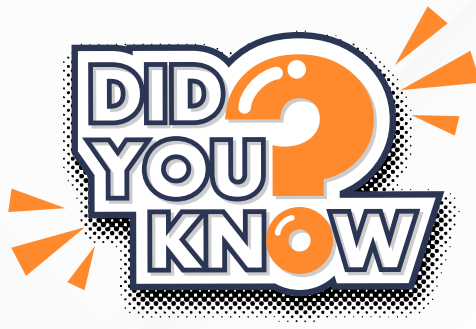


ประชุมใหญ่สามัญประจำปี 2568



**นายแพทย์มานิต ธีระตันติกานนท์ ประธานกรรมการดำเนินการ สอ.คร.
 เยี่ยมชม สำนักงานป้องกันควบคุมโรคที่ 4 จังหวัดสระบุรี**





สิทธิประโยชน์ "สวัสดิการ" ที่สมาชิกหลายคนมองข้าม

สมาชิกหลายท่านอาจคุ้นเคยกับ "เงินปันผล" และ "เงินเฉลี่ยคืน" แต่รู้หรือไม่? สหกรณ์ยังมีสวัสดิการที่มอบให้สมาชิกเพื่อดูแลคุณภาพชีวิตสมาชิกและครอบครัวในทุกช่วงเวลา

ทุนสวัสดิการสมาชิกที่เกษียณอายุราชการ

สวัสดิการแทนใจ มอบให้สมาชิกที่เกษียณอายุ มอบเงินตอบแทนสมาชิกรายละ 1,000 บาท (รายละเอียดเงื่อนไขเป็นไปตามระเบียบฯ ว่าด้วยหลักเกณฑ์การจ่ายเงินตอบแทนสมาชิกที่เกษียณอายุราชการ พ.ศ. 2564)



ทุนสวัสดิการเพื่อช่วยเหลือสมาชิกผู้ประสบอุบัติเหตุหรือสาธารณภัย

รายละเอียดเงื่อนไขเป็นไปตามระเบียบฯ ว่าด้วยทุนสวัสดิการเพื่อช่วยเหลือสมาชิกผู้ประสบอุบัติเหตุหรือสาธารณภัย พ.ศ. 2565

ทุนสวัสดิการเพื่อการศึกษาของบุตรสมาชิก

เพื่อส่งเสริมการศึกษาบุตรสมาชิก เปิดยื่นคำขอปีละ 1 ครั้ง ตามประกาศ และระเบียบฯ ว่าด้วยทุนสวัสดิการเพื่อการศึกษาของบุตรสมาชิก พ.ศ.2565



ทุนสวัสดิการเพื่อสงเคราะห์เกี่ยวกับศพของสมาชิกและครอบครัว

สวัสดิการเพื่อเป็นค่าใช้จ่ายในการจัดการศพ ครอบคลุมทั้งสมาชิก และบุคคลในครอบครัว ตามระเบียบฯ ว่าด้วยทุนสวัสดิการเพื่อสงเคราะห์เกี่ยวกับศพของสมาชิกและครอบครัว พ.ศ. 2565

สแกนเพื่ออ่านรายละเอียดทุนสวัสดิการเพื่อจัดสรรให้แก่สมาชิก
สอบถามเพิ่มเติม โทร. 02-590-3820





ขอเชิญชวนสมาชิก สอ.คร. ทุกท่าน
เพียงตอบคำถามให้ถูกต้อง ลุ้นรับเงินรางวัล
จำนวน 17 รางวัล เป็นเงินทั้งสิ้น 20,000.- บาท

รางวัลที่ 1 รางวัลละ 3,000.- บาท จำนวน 1 รางวัล
รางวัลที่ 2 รางวัลละ 2,000.- บาท จำนวน 1 รางวัล
รางวัลที่ 3 รางวัลละ 1,000.- บาท จำนวน 15 รางวัล

ส่งคำตอบภายใน วันที่ 10 มิถุนายน 2569

คำถาม

สมาชิกอาจถูกให้ออกจากสหกรณ์เพราะเหตุใดบ้าง

- ไม่สมัครสมาชิก สสรก.
- นำเงินกูไปใช้ผิดความมุ่งหมายที่ให้เงินกูนั้น
- ไม่มีบัญชีเงินฝากกับสหกรณ์
- ถูกทุกข้อ

***กิจกรรมตอบคำถามจดหมายข่าว มีการง้อข้อล่อส่วนตัว ได้แก่
เลขทะเบียนสมาชิก ชื่อ-นามสกุล หน่วยงาน เบอร์โทรศัพท์
โดยมีวัตถุประสงค์เพื่อใช้ในการ RANDOM รางวัล และยินยอมให้สหกรณ์ฯ
ใช้รูปภาพ เลขทะเบียนสมาชิก ชื่อ-นามสกุล หน่วยงาน
ในการประชาสัมพันธ์กิจกรรมของสหกรณ์***

สแกนเพื่อส่งคำตอบ



หรือส่งคำตอบได้ที่

LINE ID : COOP_DDC_MOPH

E-MAIL : DDC_SAVING@HOTMAIL.COM

FACEBOOK : @DDCSAVING

ผู้โชคดี กิจกรรมตอบจดหมายข่าว ชิงเงินรางวัล

ฉบับที่ 4/68
ประจำเดือนตุลาคม - ธันวาคม 2568

คำถาม
อัตราดอกเบี้ยสุทธิต่อเงินกู้ประเภทสามัญ
เพื่อส่งเสริมคุณภาพชีวิต (สว) อยู่ที่เท่าใด
คำตอบ : ร้อยละ 5.50 ต่อปี

รางวัลที่ 1 จำนวน 1 รางวัลละ 3,000 บาท	รางวัลที่ 2 จำนวน 1 รางวัลละ 2,000 บาท	รางวัลที่ 3 จำนวน 15 รางวัลละ 1,000 บาท
04833 นายสุภรณ์ ทาวะสี บ้านเหนือรายเดือน	14004 นางสาวราชคณา จันทรสุข กองควบคุมโรคและกัญสุขภาพฯ	15427 นางสาวกวิพรรณ ศรีศิริ สถาบันราชประชาสมาสัย
		16012 นางสาวพัชรี สัตยารังสรรค์ กองโรคจากการประกอบอาชีพฯ
		15707 นางสาวพรรณวรก แก้วคำแสน กองบริหารทรัพยากรบุคคล
		10661 นางสาวพรนภา พูลลาภผล สถาบันบำราศนราดูร
		15119 นางสาวมลฤดี เพียงงาม สถาบันราชประชาสมาสัย
		13454 นางสาวกชพร ภูมิคอนสาร สคร.7 ขอนแก่น
		15039 นางสาวพัชรี อนุตรพงศ์ สคร.3 นครสวรรค์
		14781 นางสาวนพมล พรหมมะ สคร.5 ราชบุรี
		06386 นางอุไร แจ่มจันทร์ ข้าราชการบำนาญ
		07114 นางศิรินทิพย์ ชิงดวง บ้านเหนือรายเดือน
		10246 นางสมจิตร มุ่งมาตย์ สถาบันบำราศนราดูร
		14130 นางสาวศุภิสรา แยกโคกสูง กองควบคุมโรคและกัญสุขภาพฯ
		15020 นางสาวนภัทร แสงอรุณ สถาบันโรครวงอก
		14419 นางสาววิภาดา กบก สถาบันราชประชาสมาสัย
		09643 นางกวิพรรณ เพียรเลิศ บ้านเหนือรายเดือน

ช่องทางการติดต่อสหกรณ์ฯ

- ☎ 02 - 590 - 3820, 084-653-1100 (ฝ่ายสินเชื่อ)
- 02 - 590 - 3078, 084-653-0990 (ฝ่ายการเงิน, เงินฝาก)
- 063- 027-4134 (งานศูนย์ประสานงานสมาคมฯ)
- 087-501-1108 (ฝ่ายเรียกเก็บ, คอมพิวเตอร์, บำนาญ-บำเหน็จ)

- 🌐 ddccoop.com
- ✉ ddc_saving@hotmail.com
- 📘 @ddcsaving

- 📞 LINE coop-ddc.moph (การเงิน)
- kepddc (ฝ่ายเรียกเก็บ)
- 0875011108 (บำนาญ-บำเหน็จ)

- 📍 สหกรณ์ออมทรัพย์กรมควบคุมโรค จำกัด
- กรมควบคุมโรค อาคาร 4 ชั้น 2
- 88/21 หมู่ 4 ต.ตลาดขวัญ
- จ.เมือง จ.นนทบุรี 11000